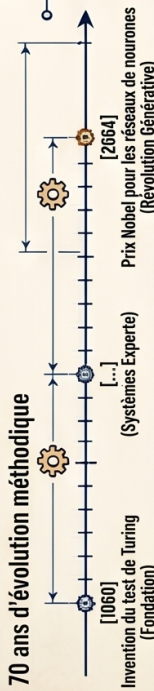


# L'IA : L'EXOSQUELETTE COGNITIF DE L'INSPECTEUR DU TRAVAIL

Synthèse pour l'Inspection du Travail : Comprendre, Collaborer et Maîtriser l'Intelligence Artificielle

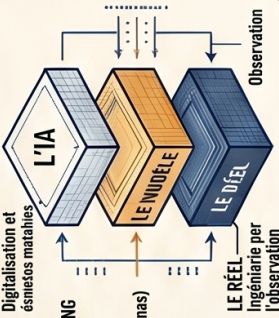
## MODULE 1: COMPRENDRE L'IA ET SON ÉVOLUTION



### Une taxonomie précise



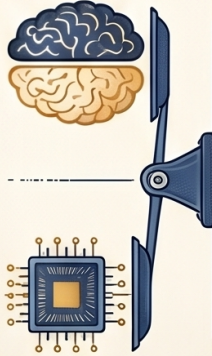
### La nouvelle couche analytique



## MODULE 2: L'ÉQUILIBRE OPÉRATIONNEL : HOMME VS MACHINE

### La Machine pour le 'Complicé'

- Capacité de mémérisation absolue de données
- Traitement massif algorithmique
- Puissance de calcul algorithmique



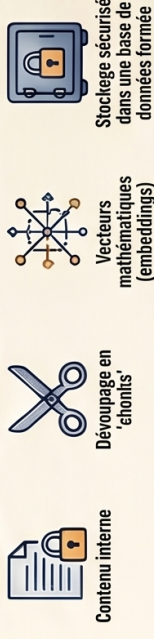
**"Laissons le compliqué à la machine pour nous concentrer sur le complexe."**

L'objectif est de libérer l'inspecteur des tâches répétitives pour qu'il puisse exercer son jugement humain.

## MODULE 3: SÉCURITÉ DES DONNÉES : LA SOLUTION « RAG »

**Le défi de la confidentialité**  
Les IA publiques n'ont aucune connaissance de vos documents internes classifiés : le 'gho' (Getriebe)-Augmented Generation permet d'interroger vos documents en respectant les droits d'accès.

### Phase 1 : L'Indexation Sécurisée

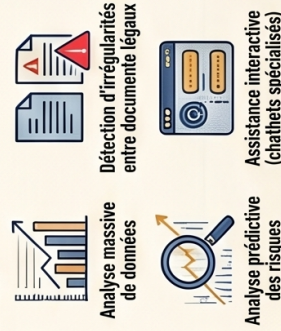


### Phase 2 : Interrogation et Vérifiabilité

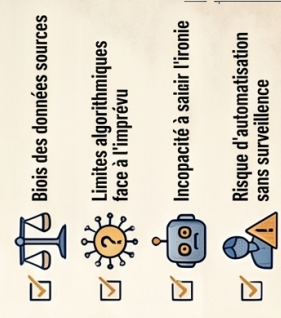


## MODULE 4: APPLICATIONS ET LIMITES DANS L'INSPECTION

### 4 Applications concrètes



### Les 4 piliers du diagnostic d'erreur



**"L'IA ne remplace pas l'inspecteur, elle devient son exosquelette cognitif."**

Le succès repose sur la supervision humaine ("Human in the loop") et une démarche interdisciplinaire alliant sciences et ouverture d'esprit.